

**제11회**  
**학교 흡연예방 · 금연**  
**창작 작품 공모전**  
**Q&A**



서울특별시교육청



서울특별시교육청정보건강안전진흥원

**Q1** 팀으로 참가 가능한가요?

**A** 팀(2인 이상)으로는 참가 불가합니다.

**Q2** 학교에 재학중이지 않은 학생도 참가 가능한가요?

**A** 서울 관내 초·중·고·특수·각종학교 재학중인 학생만 참가 가능합니다.



**Q3** 주제는 꼭 1개만 선택해야 하나요?

**A** 주어진 주제 내에서 내용을 섞으셔도 됩니다.  
(ex. 전자담배를 예방하기 위한 우리가족의 노력)

**Q4** 메일 수신확인이 안 뜨는데, 작품 접수 완료 되었나요?

**A** 기관 메일은 외부에서 수신확인이 뜨지 않을 수 있습니다. 1주일 내로 접수 완료 메일을 보내드릴 예정이오니 메일을 확인해주세요.



Q5

참고 가능한 흡연예방 · 금연  
관련 정보가 있나요?

A



보건안전진흥원  
홈페이지



보건안전진흥원  
유튜브



학교흡연예방지원센터  
카카오채널



금연길라잡이



금연엔노담  
유튜브

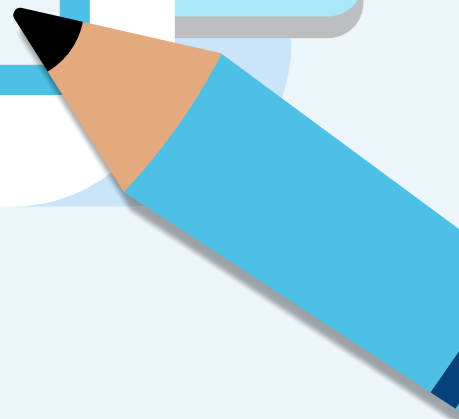
## Q6 학교 단체 제출 가능한가요?

A 가능합니다. 다만, 1개의 파일로 압축하여  
파일명: 학교명\_제출인원으로 제출하시기 바랍니다.

## Q7 서류 누락했는데 어떻게 해야하나요?

A 담당자 연락 후 제출하시기 바랍니다.

- (초) 가족노담신문: ☎ 02-724-1431
- (중·고) 타이포그래피: ☎ 02-724-1429

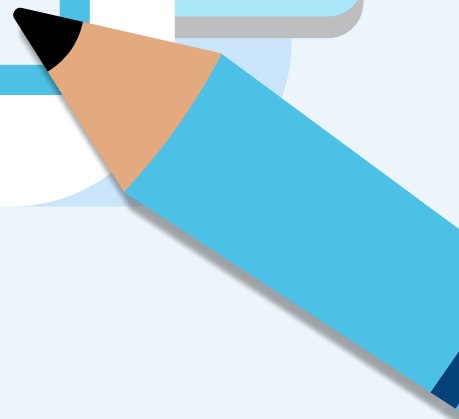


**Q8** 타이포그래피에 관련 문구를 꼭 포함해야 하나요?

**A** 주제 3가지 중 관련된 문구가 반드시 포함되어야 합니다.

**Q9** 외부 자료를 활용해도 되나요?

**A** 사용한 자료는 초상권, 저작권 등 법적인 문제가 없어야 하며, 추후 분쟁이 발생할 경우 모든 책임은 참가자(본인)에게 있습니다.



# Q10 작품 예시가 있나요?

A



상단 작품처럼 주제와 관련된 내용을 포함하여 규격에 맞게 창작하시면 됩니다.

※ 출처: 생성형 AI 제작 이미지

※ 생성형 AI 이미지는 예시를 위해 만들어졌으며 작품 출품 시 AI 활용은 불가합니다.

**Q11** 수상작 선정 결과는 어떻게 알 수 있나요?

**A**

7. 29. 보건안전진흥원 홈페이지에 수상작을 게시 예정이며, 최종 결과발표는 8월 중 수상 학생의 학교에 공문으로 안내할 예정입니다.



**공모전에 대한 자세한 내용은  
보건안전진흥원 홈페이지를 확인해주세요**



**접수기간: 2026. 5. 13. ~ 7. 10. 18:00**



서울특별시교육청



서울특별시교육청보건안전진흥원

